



Cercle Quercinois des Sciences de la Terre
Espace Associatif Clément Marot
Place Bessières 46000 CAHORS

Site Internet : <http://geolot.jimdo.com>
Mel : Geol.Lot@orange.fr

Sortie géologique du **samedi 29 juin 2013**
autour des **IGUES d'AUJOLS**

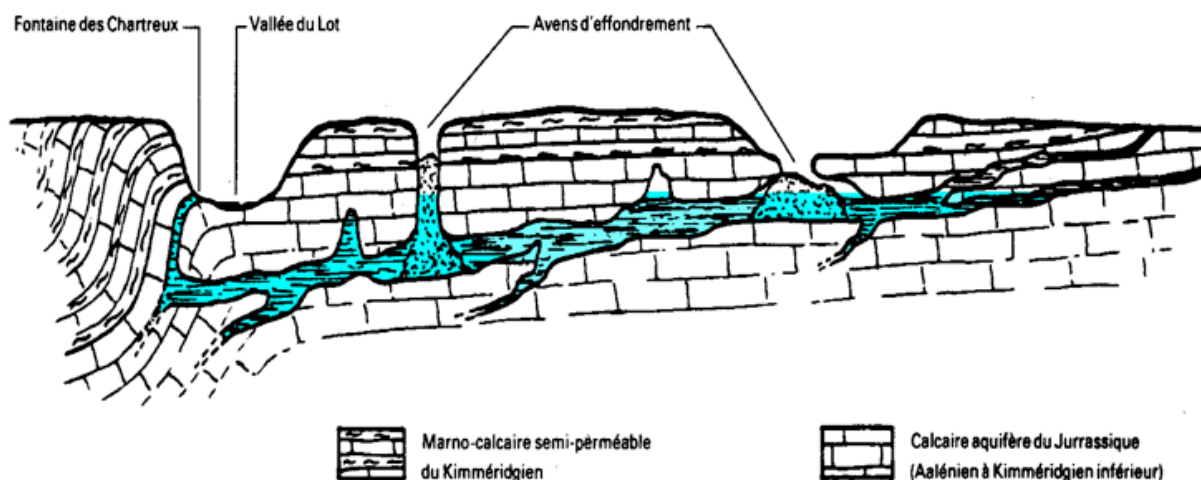
Départ 14h15 au Parking de la mairie d'ARCAMBAL

Retour 17h au même endroit.

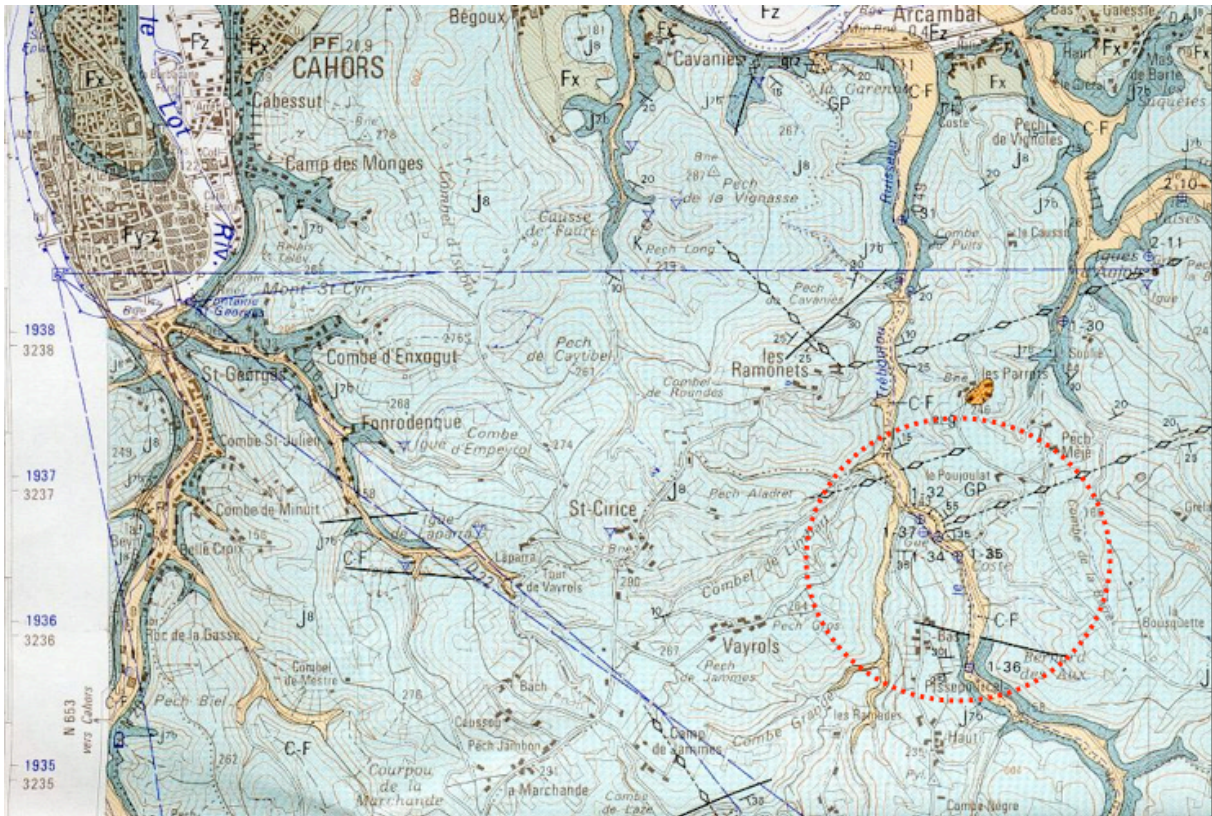
Observations :

- Les IGUES , arrêt des véhicules 500m avant, marche autour des deux plus importantes,
- Pour ceux qui le souhaitent, descente facile et petite marche sous terre (prévoir des vêtements pouvant être salis)
- Formation de l'igue et captage d'eau abandonné
- Commentaires sur la flore assuré par Clément Menuet
- Déplacement sur la route d' Arcambal à Cieurac (5km environ)
- Observation de l'axe anticlinal et des failles associées dans la vallée du Tréboulou commune de Flaujac Pujols au niveau de la station de pompage du Syndicat de l'Iffernet
- Lecture de carte et coupe géologique , des traçages effectués dans ce secteur (vulnérabilité des Chartreux par rapport à l'autoroute)

Pensez à vos appareils photos, 3 photos seront retenues pour illustrer la sortie sur le site Internet.



Carte géologique



Traçages et colorations entre les pertes et la fontaine des Chartreux

